

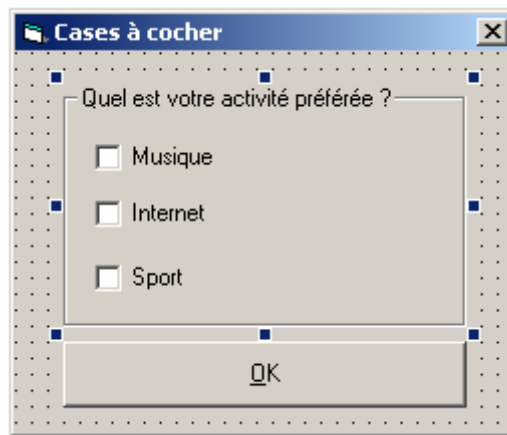
TP N°8

Créer un dossier nommé « TP8 » sur le bureau. Pour chaque exercice créer un sous répertoire de même nom – dans le répertoire « TP8 » – dans lequel vous enregistrez votre projet.

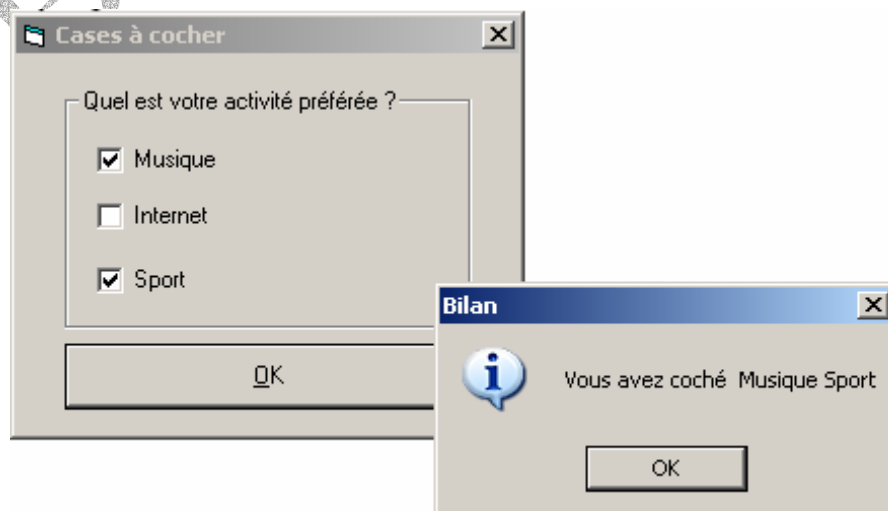
Exercice 1 :

On souhaite concevoir une interface illustrant le fonctionnement de cases à cocher (**CheckBox**) pour cela :

1. Créer un nouveau projet standard. Modifier le titre de la feuille à « Cases à cocher »
2. Ajouter sur la feuille un contrôle **Frame** de caption « Quel est votre activité préférée ? »
3. Dessiner sur le Frame **3 cases à cocher** de captions respectives « Musique », « Internet » et « Sport »
4. Ajouter à la feuille, en dehors du Frame un bouton de commande « cmd_ok » de caption « OK »



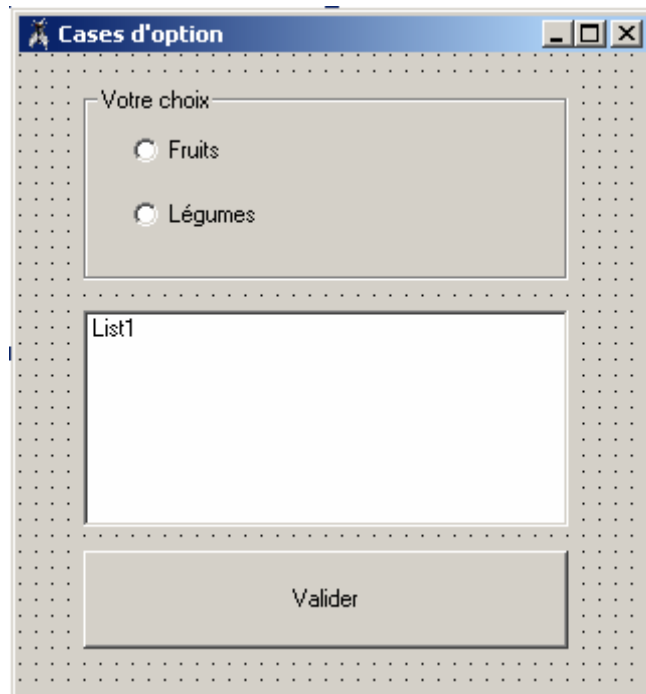
5. A travers la fenêtre de code, effectuer les tâches suivantes :
 - a. La première case à cocher est cochée par défaut au chargement de l'application.
 - b. Un clic sur le bouton « cmd_ok » affiche dans une boîte de dialogue le message :
 - i. « Vous avez coché » et l'option ou les options cochées (s) par l'utilisateur.
 - ii. « Vous n'avez rien choisi » dans le cas contraire.
6. Générer l'exécutable de votre application.



Exercice 2 :

On souhaite concevoir une interface illustrant le fonctionnement des cases d'option (**OptionButton**) pour cela :

1. Créer l'interface suivante :



2. Ecrire les procédures événementielles de l'application de sorte que :

- a. Si l'utilisateur choisi l'option « Fruits », la liste se remplit par les noms de fruits : "Pomme" - "Pêche" - "Poire" - "Abricot" - "Fraise" - "Banane" - "Raisin" - "Clémentine"
- b. Si l'utilisateur choisi l'option « Légumes », la liste se remplit par les noms de légumes : "Haricot" - "Patate" - "Navet" - "Carotte" - "Choux fleur" - "Choux-raves" - "Poireau" - "Betterave" - "Epinard"
- c. Un clic sur le bouton de commande « cmd_valider » affiche dans une boîte de dialogue le message :
 - i. « vous avez choisi » et le nom du « fruit » en cas l'utilisateur choisi la première option.
 - ii. « vous avez choisi » et le nom du « légume » en cas l'utilisateur choisi la deuxième option.
 - iii. « vous n'avez rien choisi » dans le cas contraire.

3. Générer l'exécutable de votre application.